



**2 Pisos  
acima solo**

## ***Morar na cidade, perto da praia***

### ***Projetado ao detalhe***

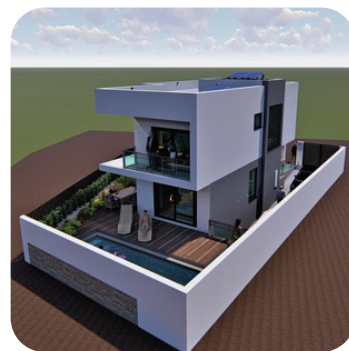
A futura moradia unifamiliar, a ser erigida na Charneca da Caparica, possui 2 quartos e 1 suíte, com 2 lugares de estacionamento. Uma referência em moradias unifamiliares.



Exterior



Exterior



Exterior

# Charneca da Caparica





R/C

## ***Morar na cidade, perto da praia*** ***Uma moradia unifamiliar de excelência***

Com 2 pisos acima do solo, a moradia unifamiliar possui um open space cozinha, sala de estar e sala de jantar, com todos os detalhes estéticos; no exterior uma piscina, uma zona exterior de refeições.



Sala de Estar



Sala de Jantar



Cozinha

# Charneca da Caparica



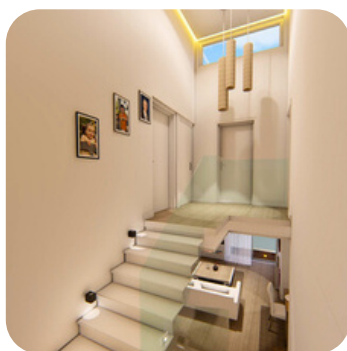


1º andar

## ***Morar na cidade, perto da praia***

### ***Uma moradia unifamiliar de excelência***

Moradia projetada, seguindo um rigoroso projeto de arquitetura de interiores, bem como um criterioso projeto de arquitetura exterior.  
Moradia projetada para o futuro com ecologia e proteção do meio ambiente.



Escadas



Quarto Suite



Instalação sanitária

# Charneca da Caparica





## ***Morar na cidade, perto da praia***

### ***Ligações de excelência***

Autocarros à porta

A 2 minutos da A33

A 2 minutos do Complexo Municipal de Piscinas na Sobreda

A 2 minutos do Parque Multiusos de Sobreda

A 3 minutos da farmácia

A 3 minutos do Parque Infantil Vale Figueira

A 4 minutos do Continente de Sobreda

A 9 minutos da Praia

# Charneca da Caparica

## Informação técnica

<b>Arquitetura exterior</b>	Arquitetura contemporânea com linhas retas e combinação de materiais. Piscina, 2 lugares de estacionamento Arranjos exteriores
<b>Arquitetura interior</b>	Interiores da moradia concebidos de acordo com um projeto equilibrado de arquitetura de interiores, onde se promove o perfeito equilíbrio entre os diferentes materiais Escadas elegantes onde tudo foi projetado ao detalhe Inclui cozinha com eletrodomésticos + roupeiros nos quartos + recuperador de calor na sala Instalações sanitárias projetadas ao pormenor
<b>Estabilidade</b>	Betão armado com lajes maciças, para presente e futura valorização do imóvel
<b>Eletricidade</b>	Painéis fotovoltaicos que fazem reduzir a conta da energia
<b>Ecológico</b>	Painéis solares térmicos para aquecimento de águas quentes sanitárias Pré-instalação para futuro aproveitamento de águas pluviais para rega
<b>Caixilharias</b>	Caixilharias com vidro duplo, com corte térmico que assegura uma boa inércia térmica da moradia Com corte acústico, para o isolamento acústico ideal
<b>Climatização</b>	Sala de estar com piso radiante, alimentado por painéis termodinâmicos Restantes pisos com ventiloconvectores que arrefecem no verão e aquecem no inverno, alimentados por uma bomba de calor reversível A bomba de calor permite uma economia do custo de energia em 70%
<b>Outros</b>	Videoporteiro, detetores de incêndio